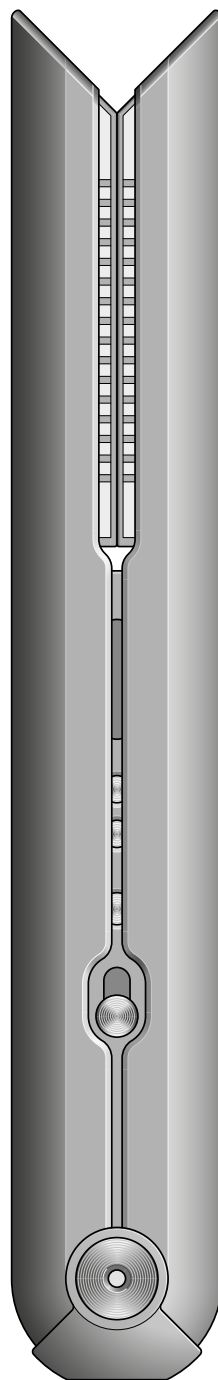


Manual de utilização



Alisador Dyson Corrale™
fechado.

Índice

Ativar a garantia
Na embalagem
Controlos
Começar
Utilizar o alisador

Viajar com o alisador
Carregar o alisador
Alterar as definições
Manutenção do alisador
Ecrãs de alerta

Obrigado por comprar o alisador Dyson Corrale™.

Para conseguir uma melhor modelação, menos dependente do calor, os engenheiros da Dyson desenvolveram placas flexíveis. Feitas com materiais escolhidos pela sua flexibilidade, resistência e condução térmica, adaptam-se para juntar e controlar o cabelo.

Explore www.dyson.com/mycorralestylist para:
Descobrir sugestões e guias de modelação.
Saber mais sobre as características do aparelho.
Ativar os 2 anos de garantia.

Ativar a garantia

Continuamos a cuidar dos nossos aparelhos após a sua venda.

Mesmo após a expiração da garantia, continuamos ao seu dispor para lhe prestar assistência.

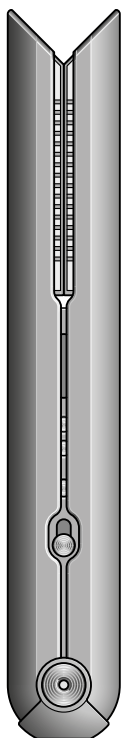
Benefícios exclusivos para proprietários

Peças e mão de obra Dyson gratuitos.
Substituição sem complicações.
Conselhos de especialistas. 7 dias por semana.
Sugestões e guias de modelação.

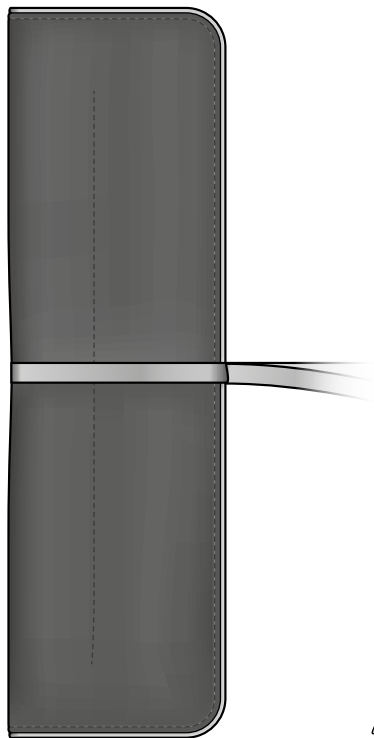
Para ativar a garantia, precisa do número de série, que pode encontrar na etiqueta do conjunto de baterias.

Aceda a: www.dyson.com/mycorralestylist

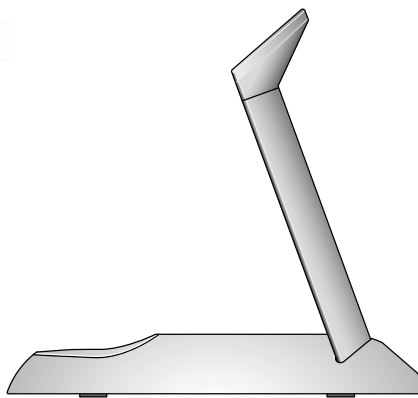
Na embalagem



Alisador Dyson Corrale™



Bolsa de viagem resistente ao calor



Suporte de carga



Cabo de carregamento magnético 360°

Controlos

Alisador aberto com linhas a indicar a localização dos controlos.

Placas flexíveis

Adaptam-se para juntar e controlar o cabelo.

Ecrã OLED

O ecrã OLED mostra informações sobre as definições de temperatura e o nível da bateria.

Botão de alimentação

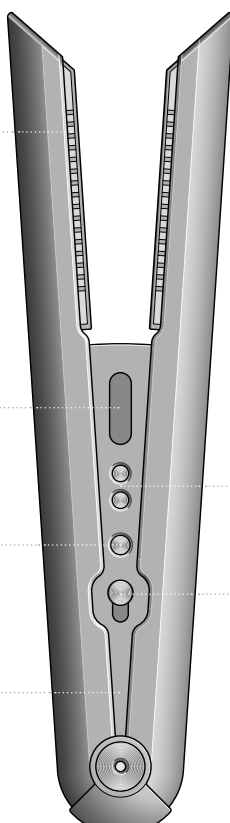
LED de carga

Controlos da temperatura

Três posições de temperatura – 165 °C, 185 °C e 210 °C – para garantir um alisamento e uma modelação eficazes para todos os tipos e comprimentos de cabelo

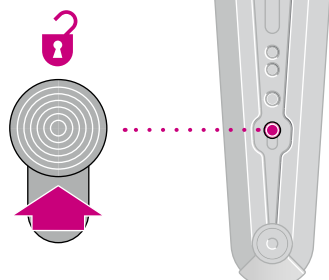
Botão de bloqueio

Oculta as placas flexíveis para armazenamento imediato após utilização.

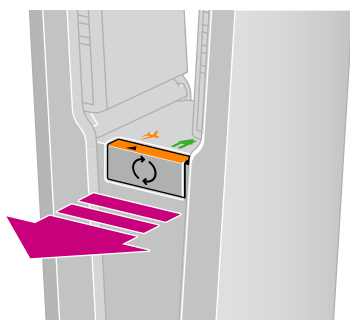


Começar

Botão de desbloqueio com uma seta a apontar para cima, em direção às placas flexíveis, para a posição de desbloqueado.



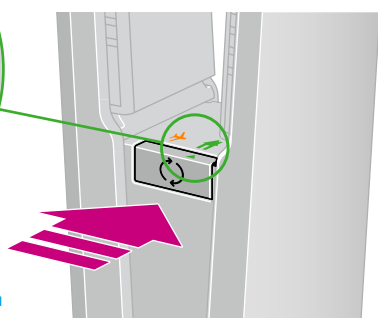
Patilha do "modo de avião" com o símbolo de avião alinhado com a seta na patilha. Setas a demonstrar que a patilha do "modo de avião" tem de ser retirada.



Seta rotativa que demonstra que a patilha do "modo de avião" tem de ser rodada 180° depois de retirada.



Patilha do "modo de avião" a ser reintroduzida com a seta alinhada com o ícone da casa. O alisador está pronto a usar.



Começar

O seu alisador Dyson Corrale™ é enviado no "modo de avião".

Antes de usar o alisador pela primeira vez, retire a patilha do "modo de avião", rode-a e volte a inseri-la com a seta no sentido do ícone da casa, para conectar a bateria.

Carregue completamente o alisador antes da primeira utilização.

Para conseguir os melhores resultados de modelação, certifique-se de que o seu cabelo está seco e desembaraçado.

Desbloquear

Retirar

Rodar

Reinsere

Utilizar o alisador

Alisador aberto com o botão de bloqueio virado para cima. Já é possível aceder aos outros botões de controlo, na bateria.



Ligar

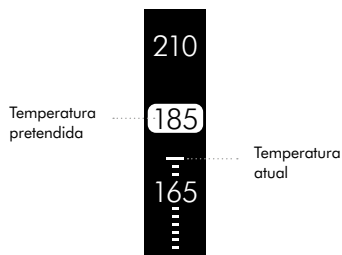
Deslize o botão de bloqueio para abrir o alisador.

O botão de alimentação ficará vermelho intermitente enquanto o alisador aquece.

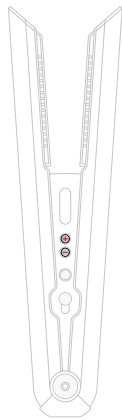
Mantenha premido o botão de alimentação até que o ícone da bateria apareça no ecrã OLED.

O alisador estará pronto a ser utilizado quando o botão de alimentação ficar vermelho contínuo, ouvindo-se um sinal sonoro e aparecendo um sinal de visto no ecrã OLED.

Prima o botão da Temperatura (+) para selecionar a temperatura pretendida.



O ecrã da temperatura possui uma escala até 210 com a temperatura pretendida destacada e a temperatura atual apresentada na escala.



Ajustar a temperatura

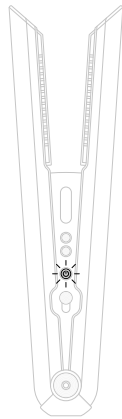
Prima os botões de controlo da Temperatura (+/-) para selecionar a temperatura mais adequada ao seu tipo de cabelo e à modelação que prefere.

A temperatura será apresentada no ecrã OLED à medida que aquece ou arrefece, ficando o botão de alimentação intermitente até a temperatura selecionada ser atingida.

O alisador possui três definições que lhe permitem modelar a temperaturas mais baixas.

Aceda a: www.dyson.com/mycorralestylist para obter sugestões e dicas de modelação.

Alisador aberto, a mostrar o botão de alimentação a piscar.



Modo de espera

Se o alisador Dyson Corrale™ ficar ligado sem ser utilizado mais de cinco minutos, as placas flexíveis desligam-se automaticamente.

A temperatura subirá até à última definição utilizada.

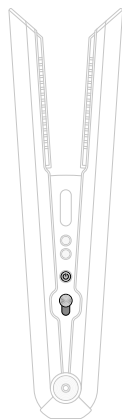
Se o alisador ficar ligado sem ser utilizado durante mais cinco minutos, irá desligar-se completamente.

O botão de alimentação ficará vermelho intermitente e soará um alerta a cada 10 segundos.

Aceda a: www.dyson.com/mycorralestylist para obter sugestões e dicas de modelação.

Prima qualquer botão para reativar o alisador.

Alisador aberto, com o botão de alimentação e o botão de bloqueio destacados.



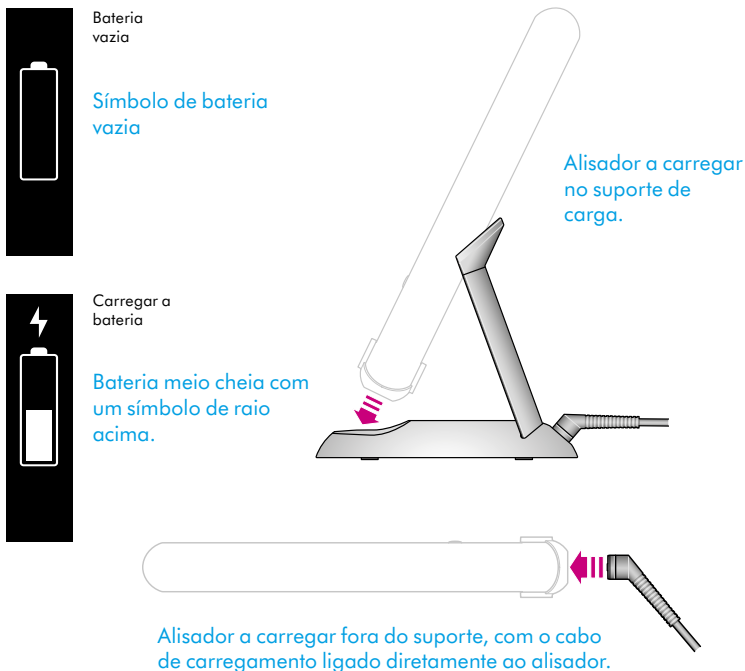
Desligar

Mantenha premido o botão de alimentação até que o ecrã OLED se desligue.

Feche o alisador e deslize o botão de bloqueio para ficar fechado.

O botão de alimentação ficará intermitente até que as placas flexíveis arrefeçam. Se fechar o alisador sem desligar a alimentação, este desliga-se automaticamente.

Carregar o alisador



Para conseguir o melhor desempenho, carregue sempre completamente o alisador Dyson Corrale™ entre utilizações. Quando o alisador precisar de ser carregado, o ícone da bateria no ecrã OLED ficará intermitente e será emitido um sinal sonoro.

Quando a bateria estiver vazia, o ícone da bateria ficará intermitente e será emitido um sinal sonoro durante cinco segundos, antes de o alisador se desligar.

O LED de carga da bateria ficará âmbar durante o carregamento e verde quando estiver completamente carregado.

Carregue o seu alisador Dyson Corrale™ no suporte ou diretamente com o cabo de carregamento 360° magnético.

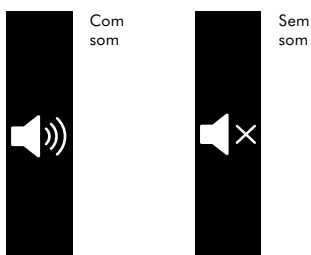
Se o alisador estiver desligado, será emitido um aviso sonoro quando ligar ao cabo de carregamento 360° magnético.

Modo híbrido

Pode utilizar o alisador com o cabo de carregamento 360° magnético ligado. Tal aumenta o tempo de funcionamento, mas continua a ser necessário carregar completamente entre utilizações, dado que a energia da bateria é usada ao pentear.

Recomenda-se que carregue completamente o alisador antes de o utilizar em modo híbrido.

Alterar as definições



Símbolo de altifalante com ondas sonoras a indicar que os sons de alerta estão ativados.

Símbolo de altifalante com uma cruz a indicar que os sons de alerta estão desativados.



Ligar e desligar sons de alerta

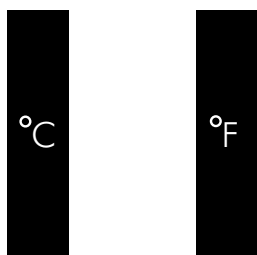
Pode desligar os avisos sonoros durante uma utilização ativa.

Para sua segurança, não é possível desligar os avisos sonoros do modo de espera nem de alertas.

Mantenha premido o botão de alimentação e da temperatura (-) para desligar os avisos sonoros.

Quando o ícone do altifalante tem um risco em cima, os sons estão desligados.

Repita para voltar a ligar os avisos sonoros.



Graus centígrados apresentados no ecrã.

Graus Fahrenheit apresentados no ecrã.



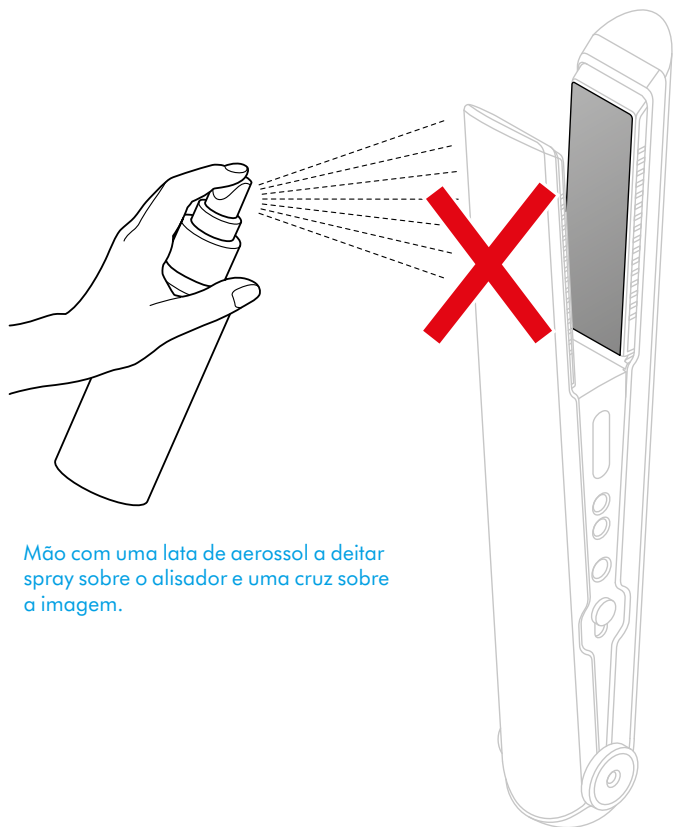
Mudar unidades de temperatura

Pode selecionar as unidades de temperatura que prefere (graus centígrados ou Fahrenheit).

Mantenha premido o botão de alimentação e da temperatura (+) para mudar de unidade.

Quando aparecer no ecrã OLED a unidade de temperatura que prefere, solte os botões.

Manutenção do alisador



Mão com uma lata de aerossol a deitar spray sobre o alisador e uma cruz sobre a imagem.

Desligue o alisador Dyson Corrale™ e deixe arrefecer antes de limpar.

Limpe as placas flexíveis com um pano húmido e sem fiapos. Esfregue suavemente para remover os resíduos mais resistentes de produtos para o cabelo.

Não utilize químicos nem produtos abrasivos, porque pode danificar a superfície das placas flexíveis.

Ecrãs de alerta



No ecrã, um triângulo de aviso com um símbolo de termómetro

Demasiado quente
Desligue o alisador e deixe arrefecer.



No ecrã, um triângulo de aviso de alerta com um botão de alimentação a piscar e um dedo prestes a carregar no botão.

Reiniciar
Desligue o alisador e volte a ligá-lo para reiniciar.



No ecrã, um triângulo de aviso com um cabo de carregamento com faíscas.

Erro do carregador
O carregador não está a funcionar como é suposto. Contacte a linha de apoio da Dyson.



No ecrã, um triângulo de aviso com um balão de fala e um telefone.

Contacte a Dyson
O seu alisador não está a funcionar como é suposto. Contacte a linha de apoio da Dyson.



No ecrã, um sinal de visto acima de um avião.

No caso de o símbolo de avião não aparecer no ecrã OLED quando se prime o botão de alimentação com a patilha "modo de avião" na posição do avião, contacte a Dyson antes de viajar.