

dyson solarcycle morph

Manual do utilizador



-
- 2 Ativar a garantia
 - 3 Montagem do candeeiro
 - 3 Posicionar o candeeiro
 - 4 Temperatura da cor e brilho
 - 4 Definições
 - 5 Desativar/ativar a tecnologia sem fios Bluetooth®
 - 5 Porta de carregamento USB-C

Obrigada por escolher um candeeiro Dyson

Controle tudo com a app Dyson Link.

Receba assistência e instruções de instalação detalhadas.

Selecione como e quando se liga o seu candeeiro Dyson.



Descarregue a app Dyson Link

Descarregue a app Dyson Link da App Store ou do Google Play.

Inicie a app e siga as instruções no ecrã para criar um novo registo de conta.

Para mais informações e suporte:
Dyson.pt ou 800 784 354



A Apple e o logótipo Apple são marcas registadas da Apple Inc., registada nos EUA e noutros países. A App Store é uma marca de serviço da Apple Inc., registada nos EUA e noutros países.

Google Play e o logótipo do Google Play são marcas comerciais registadas da Google Inc.

A marca nominativa e os logótipos Bluetooth® são marcas comerciais registadas da Bluetooth SIG, Inc. e qualquer utilização destas marcas pela Dyson é efetuado sob licença.

Ativar a garantia

Continuamos a cuidar dos nossos aparelhos após a sua venda.

Mesmo depois de a garantia ter expirado, continuaremos ao seu dispor para lhe prestar assistência.

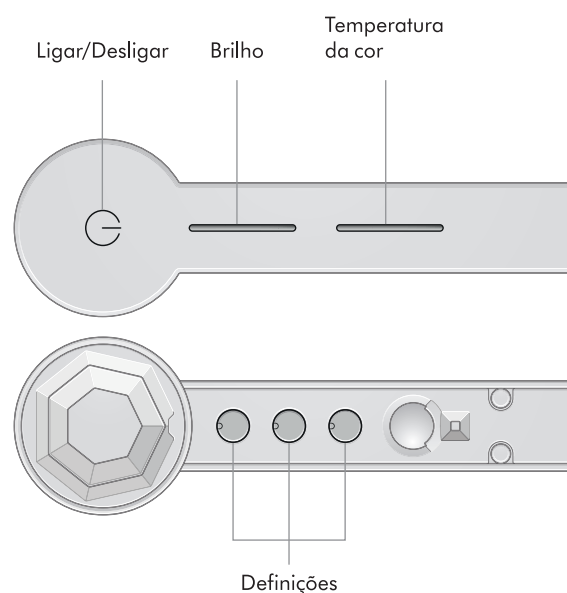
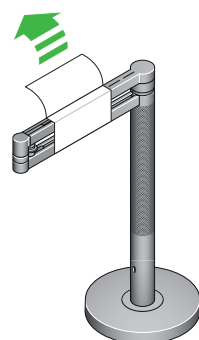
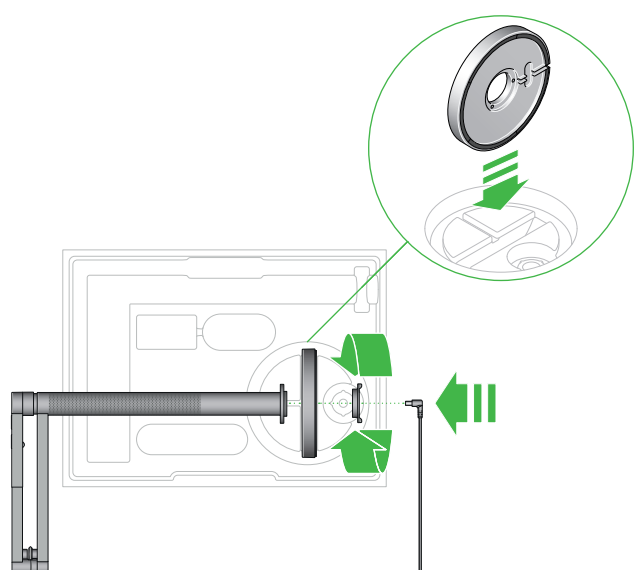
Pode encontrar o número de série na etiqueta colocada na base do seu candeeiro.

Sugerimos que anote aqui o número de série para referência futura.

Esta ilustração serve apenas para fins exemplificativos.



Montagem do candeeiro



Concebemos a caixa da embalagem a pensar também na montagem do candeeiro.

Levante a base e coloque-a verticalmente na ranhura do espaço para a base na caixa.

Insira a haste principal do candeeiro no orifício que se encontra no topo da base, certificando-se de que está nivelado.

Introduza a porca do parafuso de bloqueio na parte de baixo da base. Rode no sentido dos ponteiros do relógio até ficar bem apertado.

Introduza o cabo de alimentação na base, certificando-se de que fica encaixado na ranhura.

Retire todos os revestimentos protetores do candeeiro.

Ligue a ficha à tomada e depois ligue a luz.

Descarregue a app Dyson Link e adicione o seu candeeiro.

Posicionar o candeeiro

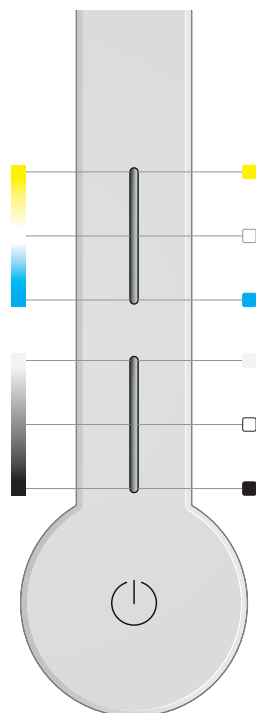


Pode alterar a posição da luz facilmente, rodando a cabeça ótica, o braço e/ou a haste até 360°.

Temperatura da cor e brilho

Deslize para mudar a temperatura da cor do candeeiro de quente até fria.

Deslize para mudar a intensidade do brilho.



Toque para alternar rapidamente entre temperaturas de cor.

Toque para alternar rapidamente entre níveis de brilho.

Para saber mais sobre os níveis brilho e de temperatura da cor, e para tirar o máximo partido do seu candeeiro, consulte a app Dyson Link ou o site em: www.dyson.pt/support ou www.dyson.ie/support

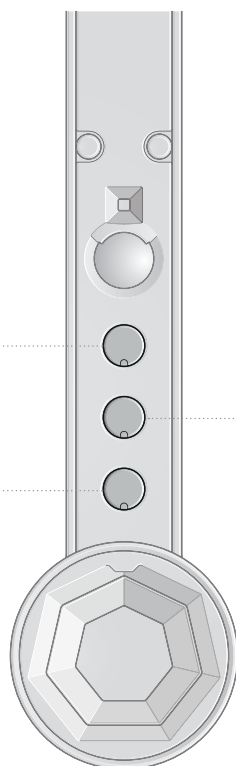
Definições

● ○
AUTO

A luz ajusta-se às condições da luz ambiente para manter um fluxo luminoso constante na área de trabalho a iluminar.



Altera automaticamente o brilho e a cor da luz ao longo do dia, de acordo com a localização geográfica, desde que conectado à app Dyson Link por Bluetooth®.



A luz apaga-se após cinco minutos sem detetar movimento.

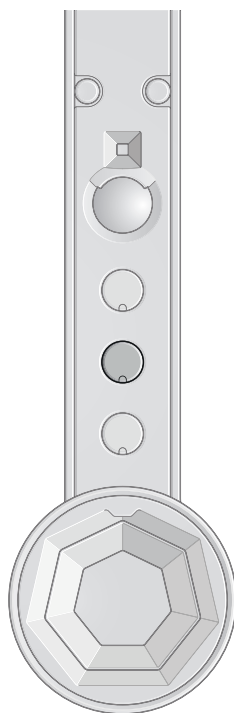
Para mais informações sobre como usar o seu candeeiro sem o conectar à app Dyson Link, consulte: www.dyson.pt/support ou www.dyson.ie/support

Desativar/ativar a tecnologia sem fios Bluetooth®

O seu candeeiro tem o Bluetooth® ativado por defeito.

Mantenha premido o botão do meio até que as luzes LED dos três botões comecem a piscar. A luz principal desliga-se e volta a ligar-se, indicando que o Bluetooth foi desativado.

Para voltar a ativar o Bluetooth, repita as instruções acima. A luz principal pisca duas vezes, indicando que o Bluetooth está novamente ativado.



Porta de carregamento USB-C



Carregue os seus dispositivos móveis até 1,5A a 5V.

