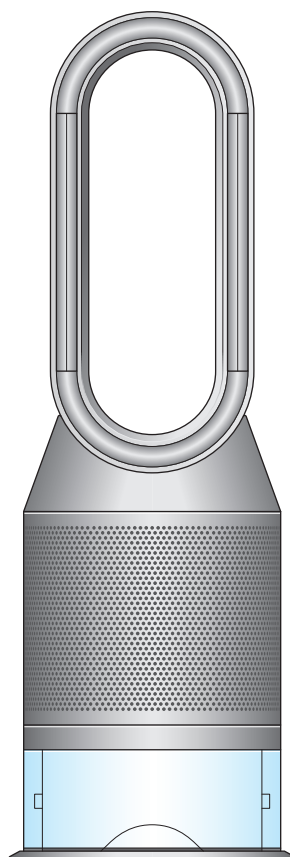


dyson pure humidify+cool

Manual do Utilizador



-
- | | | | |
|---|-------------------------------------|----|--------------------------------------|
| 2 | Ativação da garantia | 7 | Temporizador de espera |
| 3 | Montagem do aparelho | 7 | Modo noturno |
| 4 | Enchimento do depósito da água | 8 | Fazer a limpeza profunda do aparelho |
| 4 | Utilização do aparelho | 10 | Substituição dos filtros |
| 5 | Menu de informações | 10 | Monitorização contínua |
| 6 | Modo automático de purificação | 10 | Conectividade por Wi-Fi |
| 6 | Modo automático de humidificação | 11 | Cuidados de manutenção do aparelho |
| 6 | Oscilação | 11 | Alertas |
| 7 | Velocidade e direção do fluxo de ar | | |

Obrigado por ter adquirido um ventilador humidificador e purificador do ar Dyson.

Configure o seu aparelho rápida e facilmente, e com apoio passo a passo

- Personalize as definições para seu máximo conforto.
- Monitorize e controle o seu aparelho, onde quer que esteja.
- Atualize automaticamente o software do seu aparelho para as versões mais recentes.



Descarregue a app Dyson Link

Descarregue a app Dyson Link da App Store ou do Google Play.

Inicie a app e siga as instruções no ecrã para criar um novo registo de conta.

Para mais informações e suporte:

[<Inserir dados de contacto de telefone e web>](#)



A Apple e o logótipo Apple são marcas registadas da Apple Inc., registada nos EUA e noutros países. A App Store é uma marca de serviço da Apple Inc., registada nos EUA e noutros países.

Google Play e o logótipo do Google Play são marcas comerciais registadas da Google Inc.

Ativação da garantia

Na Dyson, continuamos a cuidar dos nossos aparelhos mesmo após terem sido vendidos.

Após a ativação da garantia gratuita de dois anos, o seu ventilador humidificador e purificador Dyson ficará coberto para substituição de peças e mão de obra (com exclusão dos filtros e do evaporador) durante dois anos a partir da data da compra, nos termos da garantia.

Mesmo após o termo da sua garantia, continuaremos ao seu dispor para lhe prestar assistência.

Peças e mão de obra Dyson gratuitos

Substituição sem complicações

O conselho dos especialistas.

Vídeos explicativos e dicas úteis

Pode encontrar o número de série na etiqueta colocada na base do seu aparelho.

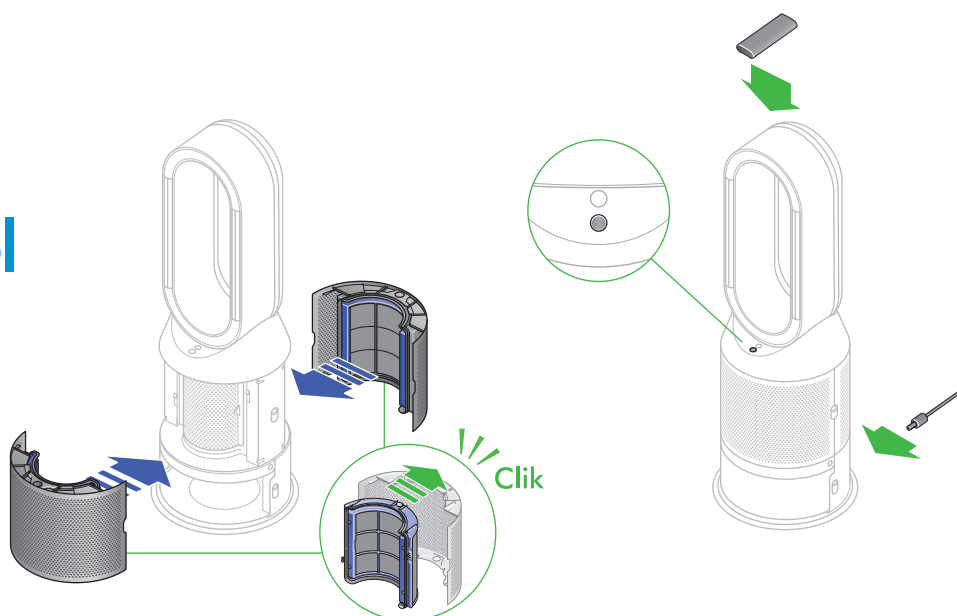
Sugerimos que anote aqui o número de série para referência futura.

Esta ilustração serve apenas para fins exemplificativos.



Montagem do aparelho

dyson pure humidify+cool



Use ambas as mãos para retirar o ventilador humidificador purificante Dyson da caixa, segurando-o pela base.

Não puxe pelo amplificador circular para levantar o aparelho.

Pressione os botões de segurança das grelhas, em ambos os lados do aparelho, para libertar as grelhas.

Assim que as grelhas forem removidas, a porta interior, que contém o evaporador, abrirá

automaticamente. Feche a porta interior, assegurando-se de que ouve o clique que indica que fechou corretamente.

O ventilador humidificador purificante vem com um filtro Combi.

Tire o filtro Combi da embalagem de protetora.

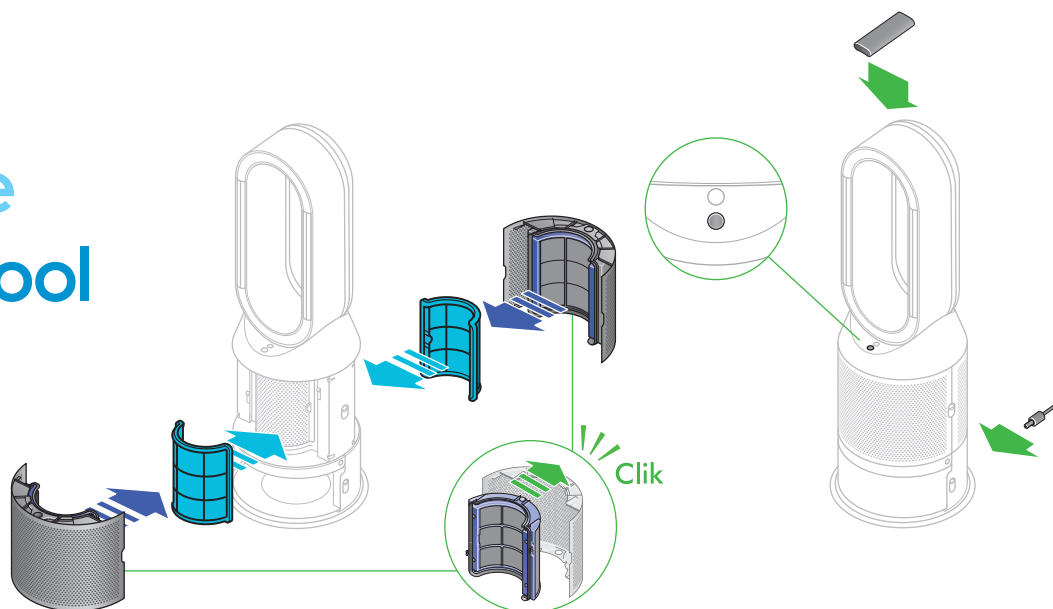
Empurre as duas partes do filtro Combi na direção das grelhas até ouvir o clique que indica que as patilhas superiores e inferiores encaixaram corretamente.

Posicione as grelhas em posição no corpo principal e empurre-as delicadamente até ouvir o clique que indica que encaixaram corretamente no aparelho.

Posicione o controlo remoto no topo do aparelho, com os botões virados para baixo.

Ligue a ficha à tomada e depois ligue o aparelho.

dyson pure humidify+cool cryptomic



Use ambas as mãos para retirar o ventilador humidificador purificante Dyson da caixa, segurando-o pela base.

Não puxe pelo amplificador circular para levantar o aparelho.

Pressione os botões de segurança das grelhas, em ambos os lados do aparelho, para libertar as grelhas.

Assim que as grelhas forem removidas, a porta interior, que contém o evaporador, abrirá automaticamente. Feche a porta interior,

assegurando-se de que ouve o clique que indica que fechou corretamente.

O ventilador humidificador purificante vem com um filtro permanente Dyson Cryptomic™ e um filtro Combi.

Tire o filtro Combi e o filtro Dyson Cryptomic™ da embalagem protetora.

Insira o filtro Dyson Cryptomic™ na posição correta, na porta interior.

Empurre as duas partes do filtro Combi na

direção das grelhas até ouvir o clique que indica que as patilhas superiores e inferiores encaixaram corretamente.

Posicione as grelhas em posição no corpo principal e empurre-as delicadamente até ouvir o clique que indica que encaixaram corretamente no aparelho.

Posicione o controlo remoto no topo do aparelho, com os botões virados para baixo.

Ligue a ficha à tomada e depois ligue o aparelho.

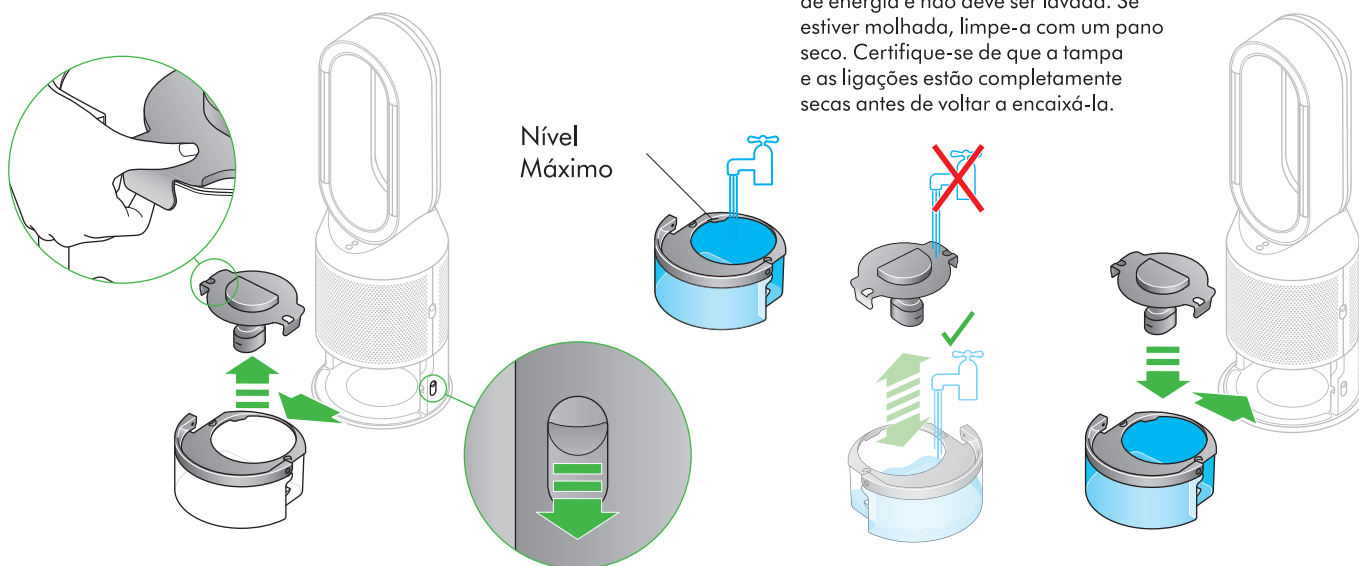
Enchimento do depósito de água



Conselhos de manutenção

Mantenha a tampa seca

Mantenha a tampa do depósito de água seca ao realizar um ciclo de limpeza profunda ou ao encher o depósito. A tampa contém ligações de energia e não deve ser lavada. Se estiver molhada, limpe-a com um pano seco. Certifique-se de que a tampa e as ligações estão completamente secas antes de voltar a encaixá-la.



Antes de remover o depósito de água, assegure-se de que o modo de humificação está desligado e de que o depósito da água está vazio.

Pressione os botões de segurança do depósito de água, em ambos os lados do aparelho.

Retire o depósito de água para fora do aparelho, fazendo-o deslizar.

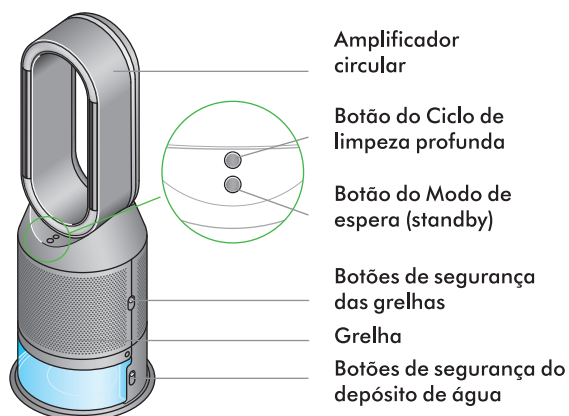
Transporte o depósito de água até à torneira segurando-o pela pega, e liberte os clips da tampa.

Encha o depósito de água até ao nível máximo com água fria da torneira.

Coloque a tampa e fixe os cliques da tampa devidamente.

Coloque o depósito de água novamente no interior do aparelho, deslizando até ouvir o clique que confirma que encaixou completamente.

Utilização do aparelho



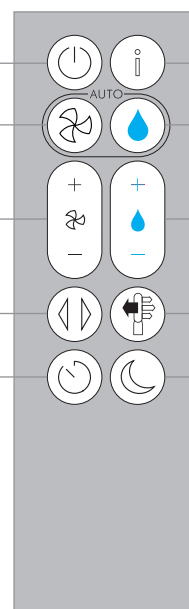
Modo de espera (standby)

Modo automático de purificação

Velocidade do fluxo de ar

Oscilação

Temporizador de espera



Menu de informações

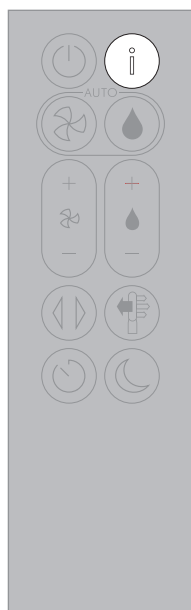
Modo automático de humificação

Controlo da humidade

Direção do fluxo de ar

Modo noturno

Menu de informações



Pressione este botão para percorrer a informação monitorizada pelo seu ventilador humidificador purificante Dyson.

Informação sobre qualidade do ar, temperatura e humidade. São mostrados os níveis referentes ao filtro e ao evaporador.

Quando um determinado tipo de poluente faz decair a qualidade do ar, o ícone correspondente é exibido no ecrã LCD.



Qualidade do ar interior – 12 segundos

Monitorize a qualidade do ar através do gráfico que mostra os últimos 12 segundos de dados recolhidos.

73%

Humidade no interior

A quantidade de vapor de água no ar, mostrada em percentagem.



Partículas em suspensão (PM10)

Partículas microscópicas maiores, com tamanho até 10 micrones, em suspensão no ar que respiramos. Incluem, por exemplo, pó, pólen e esporos de bolor.



Compostos orgânicos voláteis

Os Compostos Orgânicos Voláteis (COV) são tipicamente odores que podem ser potencialmente nocivos. Podem ser identificados nos produtos de limpeza, nas tintas e em peças de decoração novas.



Evaporador

O estado do evaporador indica o nível de calcário, alertando para quando será necessário proceder a um ciclo de limpeza profunda.



Wi-Fi

Estado atual de conexão à rede de Wi-Fi.



Qualidade do ar interior – 24 horas

Monitorize a qualidade do ar através do gráfico que mostra as últimas 24 horas de dados recolhidos.



Partículas em suspensão (PM2,5)

Partículas microscópicas, com tamanho até 2,5 micrones, em suspensão no ar que respiramos. Incluem, por exemplo, fumo, bactérias e alergénios.



Dióxido de nitrogénio e outros gases oxidativos

Estes gases potencialmente nocivos são libertados para o ar através da combustão, por exemplo do gás do fogão, ou através das emissões dos escapes dos automóveis.

15°C

Temperatura no interior

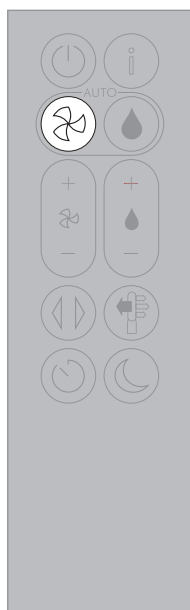
Monitorize a temperatura do ar para ajudar a manter um ambiente confortável.



Filtros

A vida útil remanescente do filtro é indicada no ecrã LCD, alertando para quando o filtro deverá ser substituído.

Modo automático de purificação



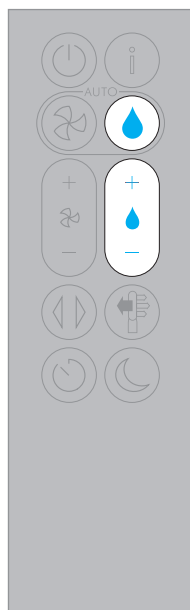
Configure o seu ventilador humidificador e purificador Dyson para o Modo automático de purificação para que os sensores internos façam o ajuste inteligente das configurações do aparelho de acordo com a qualidade do ar.

Qualidade do ar: o seu aparelho entrará em pausa quando a qualidade do ar desejada tiver sido atingida, voltando a ativar-se quando o nível da qualidade do ar voltar a decair.

Velocidade do fluxo de ar: a velocidade do fluxo de ar aumentará até que a temperatura e a qualidade do ar desejadas tiverem sido atingidas.

Modo noturno: o aparelho apenas utiliza as velocidades de fluxo de ar de 1 a 4.

Modo automático de humidificação



Configure o seu ventilador humidificador e purificador Dyson para o Modo automático de humidificação para que os sensores internos façam o ajuste inteligente das configurações do aparelho de acordo com a temperatura e índice de humidade do compartimento.

Humidade do compartimento: o seu aparelho entrará em pausa quando o nível de humidade desejado para o compartimento tiver sido atingido, voltando a ativar-se quando esse nível voltar a decair.

Velocidade do fluxo de ar: a velocidade do fluxo de ar aumentará até que o nível de humidade desejado tenha sido atingido.

Para desligar o Modo automático de humidificação ou para modificar o nível de humidade manualmente, pressione o botão de Controlo da humidade.

Oscilação



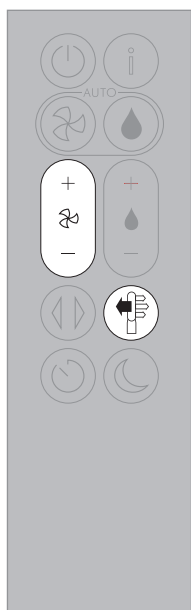
Pressione o botão de Oscilação e defina o ângulo de oscilação para 0°, 45°, 90°, ou o Modo Brisa.

Poderá pausar o movimento de oscilação a qualquer momento, pressionando o botão da Oscilação.

Volte a pressionar o mesmo botão para reativar o movimento de oscilação.

Para definir a direção da Oscilação para o centro, pressione e mantenha pressionado durante dois segundos o botão de Oscilação.

Velocidade e direção do fluxo de ar



Pressione o botão da Velocidade do fluxo de ar para aumentar ou diminuir a velocidade do fluxo de ar.

Pressione o botão da Direção do fluxo de ar para alterar a direção do fluxo de ar da frente para a retaguarda.

Altere a Direção do fluxo de ar à medida do seu conforto.

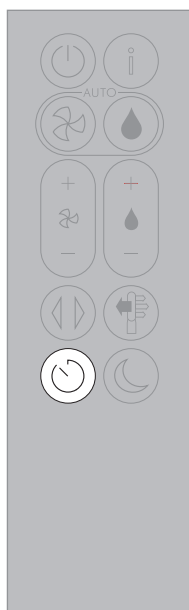
Selecione a Direção do fluxo de ar para o Modo de ventilador para ativar a projeção de ar pela frente, para purificação e arrefecimento do ar.

Selecione a Direção do fluxo de ar para o Modo difusor para ativar a projeção de ar pela retaguarda, para purificação sem arrefecimento do ar.

O aparelho continuará a purificar e a humidificar (se assim selecionado) nos modos difusor e ventilador.

Utilize a sua app Dyson Link para personalizar as configurações de velocidade e direção do fluxo de ar.

Temporizador de espera

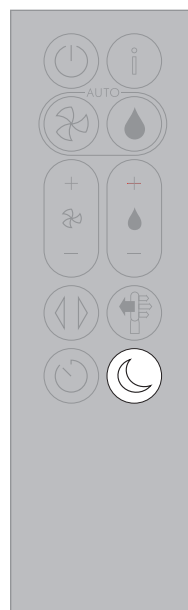


O seu ventilador humidificador purificante Dyson desligar-se-á automaticamente após o período de tempo selecionado.

Para configurar o tempo: pressione o botão para percorrer as opções de temporização. Uma vez ativado, pressione o Temporizador de espera uma vez para ver o tempo que ficou selecionado.

Para cancelar o temporizador de espera: pressione o botão para percorrer todas as opções de temporização e para selecionar a opção de cancelamento.

Modo noturno



No Modo noturno, o seu ventilador humidificador purificante Dyson continuará a monitorizar e a responder às alterações de temperatura e de qualidade do ar, empregando apenas as configurações mais silenciosas e com a luminosidade do ecrã LCD diminuída.

Se o Modo automático de purificação ou o Modo automático de humidificação estiverem ativos, o Modo noturno reduzirá a velocidade do fluxo de ar para uma velocidade entre 1 a 4.

Poderá personalizar a configuração do Modo noturno na app Dyson Link.

Fazer a limpeza profunda do aparelho

Importante: não desligue o aparelho nem remova a ficha da tomada, pois as instruções de limpeza são apresentadas no ecrã LCD.

Para garantir sempre o melhor desempenho do seu ventilador humidificador purificador Dyson, é importante fazer regularmente uma limpeza profunda para eliminar quaisquer depósitos de calcário.

Antes da primeira utilização ou após longos períodos de tempo em que a função de humidificação não tenha sido utilizada, é recomendado proceder a ciclos adicionais de limpeza profunda.

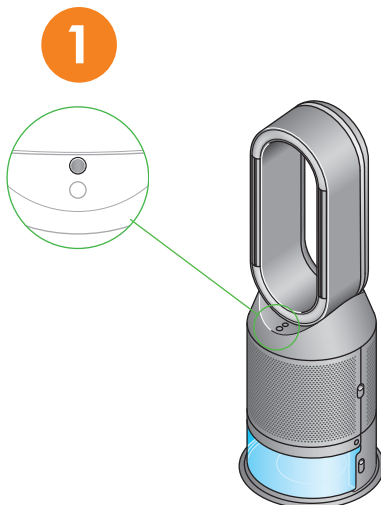
Em regiões onde a água seja de maior dureza, poderá ser necessário executar mais frequentemente o Ciclo de limpeza profunda. Recomendamos a utilização de água filtrada, de modo a garantir um melhor funcionamento do aparelho.

O aparelho dará o alerta assim que for necessário proceder a um Ciclo de limpeza profunda.

Se estiver conectado à app Dyson Link, receberá uma mensagem de notificação.

Se não estiver a utilizar a app Dyson Link, o ecrã LCD do seu aparelho dará o alerta e o botão do Ciclo de limpeza profunda ficará iluminado.

Para cancelar, a qualquer momento, o Ciclo de limpeza profunda, pressione e mantenha pressionado durante cinco segundos o botão do Ciclo de limpeza profunda.

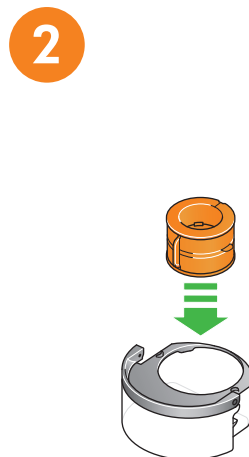


Pressione o botão do Ciclo de limpeza profunda na frente do aparelho para que as instruções necessárias sejam exibidas no ecrã LCD.

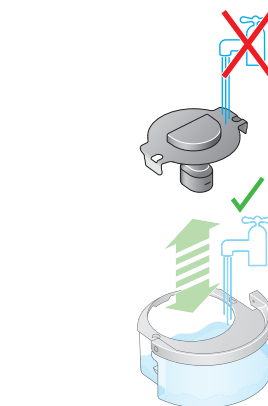
Pressione os botões de segurança das grelhas para soltar e remover as grelhas. A porta interior abrirá automaticamente. Coloque as grelhas de parte enquanto procede ao Ciclo de limpeza profunda do aparelho.

Pressione os botões de segurança do depósito de água, em ambos os lados do aparelho.

Retire o depósito de água para fora do aparelho, fazendo-o deslizar, e liberte a tampa.



Remova o evaporador do aparelho, coloque-o no interior do depósito de água e volte a colocar a tampa.



Conselhos de manutenção

Mantenha a tampa seca

Mantenha a tampa do depósito de água seca ao realizar um ciclo de limpeza profunda ou ao encher o depósito. A tampa contém ligações de energia e não deve ser lavada. Se estiver molhada, limpe-a com um pano seco. Certifique-se de que a tampa e as ligações estão completamente secas antes de voltar a encaixá-la.

3

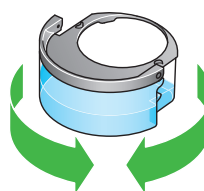


Transporte o depósito de água até à torneira segurando-o pela pega.

Remova a tampa e o evaporador. Encha o depósito de água até ao nível máximo com água fria da torneira.

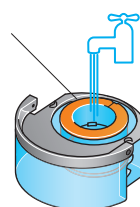


Meça 150 g de ácido cítrico e misture-o no depósito de água.



Agite suavemente até que o ácido cítrico esteja completamente dissolvido.

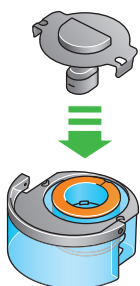
Nível Máximo



Coloque o evaporador no interior do depósito de água. Encha o depósito de água até ao nível máximo com água fria da torneira.

Fazer a limpeza profunda do aparelho – continuação

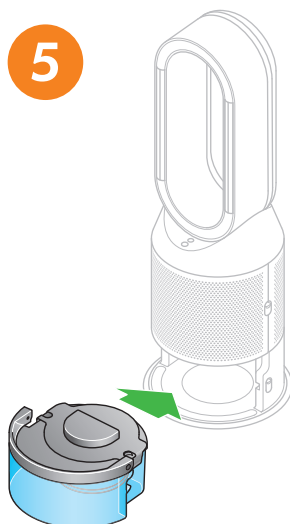
4



Coloque a tampa e fixe os cliques da tampa devidamente.

Seque qualquer excesso de água para evitar pingos.

5

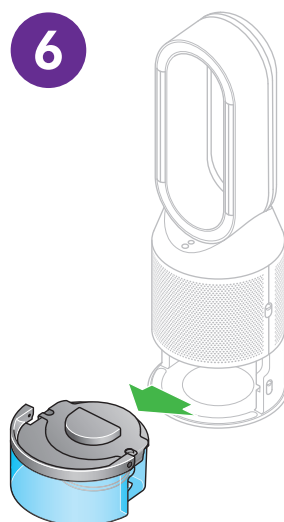


Coloque o depósito de água no interior do aparelho, deslizando até ouvir o clique que confirma que encaixou completamente.

Quando tal lhe for pedido no ecrã LCD, pressione o botão do Ciclo de limpeza profunda.

O Ciclo de limpeza profunda entrará em funcionamento, e o ecrã LCD mostrará a informação de contagem de tempo decrescente.

6



Quando o ecrã LCD mostrar que o Ciclo de limpeza profunda está completo, pressione os botões de segurança do depósito de água, de ambos os lados do aparelho, para o soltar.

Retire o depósito de água para fora do aparelho, fazendo-o deslizar. Transporte o depósito de água até à torneira segurando-o pela pega.

7

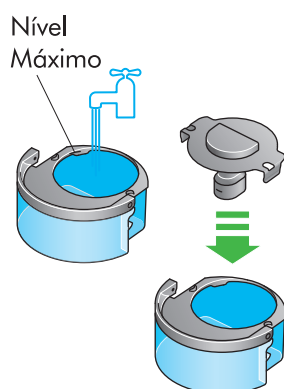


Liberte a tampa, remova o evaporador de dentro do depósito de água e passe-o por água fria da torneira.

Seque qualquer excesso de água para evitar pingos, e coloque o evaporador de parte.

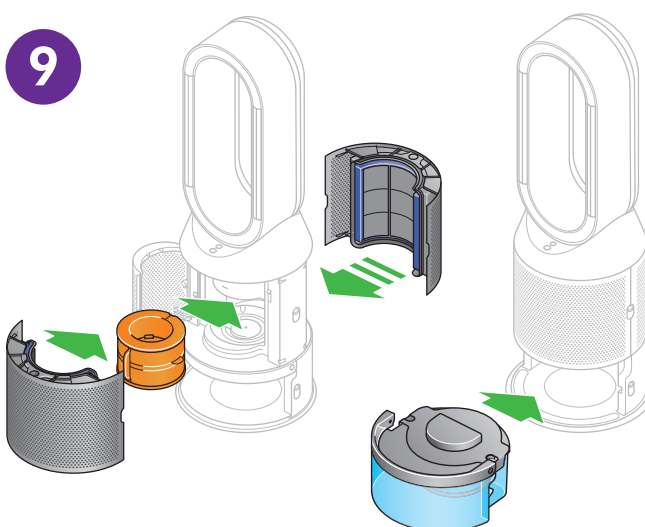
Passe o depósito de água por água fria da torneira. Com um pano ou esponja, limpe o interior do depósito para remover qualquer excesso de solução e possíveis detritos.

8



Volte a encher o depósito de água até ao nível máximo, secando qualquer excesso de água no exterior e recolocando a tampa, assegurando-se que os cliques que seguram a tampa estão bem fixos.

9

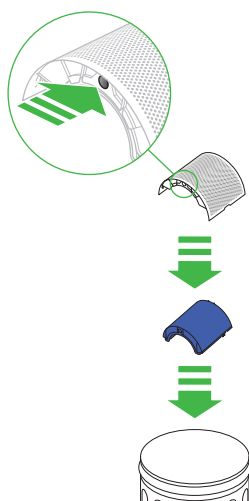


Volte a colocar o evaporador no interior do aparelho, assegurando-se de que fica corretamente encaixado.

Feche a porta interior e substitua as grelhas.

Coloque o depósito de água novamente no interior do aparelho, deslizando até ouvir o clique que confirma que encaixou completamente.

Substituição dos filtros



O ecrã LCD do aparelho dará o alerta assim que for necessário substituir os filtros.

Se estiver conectado à app Dyson Link, receberá uma mensagem de notificação.

Vá a <https://www.dyson.pt/ajuda/contacto.aspx> para adquirir filtros de substituição.

Desligue o aparelho e remova a ficha da tomada.

Pressione os botões de segurança das grelhas, em ambos os lados do aparelho, para libertar as grelhas.

Assim que as grelhas forem removidas, a porta interior, que contém o evaporador, abrirá automaticamente.

Feche a porta interior, assegurando-se de que fica fechada e segura.

Pressione as patilhas do topo e do fundo das grelhas para soltar os filtros.

Descarte os filtros usados, colocando-os no lixo.

Tire os novos filtros da embalagem de protetora.

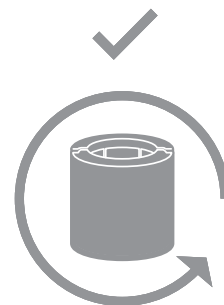
Empurre ambos os filtros na direção das grelhas até ouvir o clique que indica que as patilhas superiores e inferiores encaixaram corretamente.

Posicione as grelhas sobre a base e faça pressão até que elas encaixem firmemente no devido lugar.

Ligue o seu aparelho à corrente e pressione o botão do Modo de espera (standby), na parte de trás do aparelho.



5, 4, 3, 2, 1...



Importante: Reiniciar o filtro

Mantenha premido o botão do Modo noturno no comando remoto.

O ecrã de LCD do aparelho exibirá uma contagem decrescente a partir do 5, terminando com o ecrã regular.

O nível do filtro será reiniciado e o aparelho estará pronto a ser utilizado.

Monitorização contínua

Quando a monitorização contínua está ativa, o seu ventilador humidificador purificante Dyson recolhe informações sobre a qualidade do ar, a temperatura e o índice de humidade, exibindo essa informação no ecrã LCD e disponibilizando-a através da app Dyson Link.

A monitorização contínua encontra-se desativada por defeito. Uma vez ativada, manter-se-á assim até que a desative novamente.

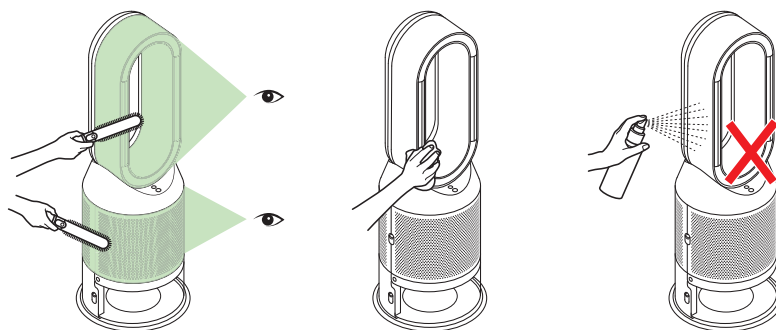
Monitorização contínua ativa/inativa

Para ativar, pressione e mantenha pressionado durante cinco segundos o botão do Modo automático de purificação no comando remoto. O ecrã LCD indicará se a monitorização contínua se encontra ativa ou inativa.

Conectividade Wi-Fi

A conexão à rede Wi-Fi é ativada por defeito. Para ativar e desativar a ligação de Wi-Fi, pressione e mantenha pressionado durante cinco segundos o botão de Modo de espera (standby) no seu aparelho.

Cuidados a ter com o aparelho



Para garantir sempre o melhor desempenho do ventilador humidificador purificante Dyson, é importante limpá-lo regularmente e verificar se existem obstruções.

Limpeza

Se vir que o pó se acumula nas superfícies do seu aparelho, limpe o amplificador circular, as grelhas e outras partes com um pano de pó, limpo e seco.

Verifique se há obstruções ou entupimentos nos orifícios da grelha e na pequena abertura no interior do amplificador circular.

Use uma escova macia para remover pó e detritos.

Não use detergentes ou produtos de polimento para limpar o aparelho.

Alertas



O aparelho exibirá um ícone de alerta no ecrã de LCD sempre que for necessária a sua atenção.

Triângulo de alerta contínuo

Desligue o aparelho e remova a ficha da tomada.

Aguarde 10 segundos e depois volte a colocar a ficha na tomada e a ligar o aparelho.

Se o ícone de alerta continuar a ser exibido no ecrã de LCD, deverá entrar em contacto com a Dyson.

Triângulo de alerta temporário

Se o ícone de alerta aparecer e desaparecer do ecrã LCD, poderá continuar a utilizar o aparelho.

Se outros ícones de alerta surgirem no ecrã LCD, deverá entrar em contacto com a Dyson, para melhor aconselhamento.