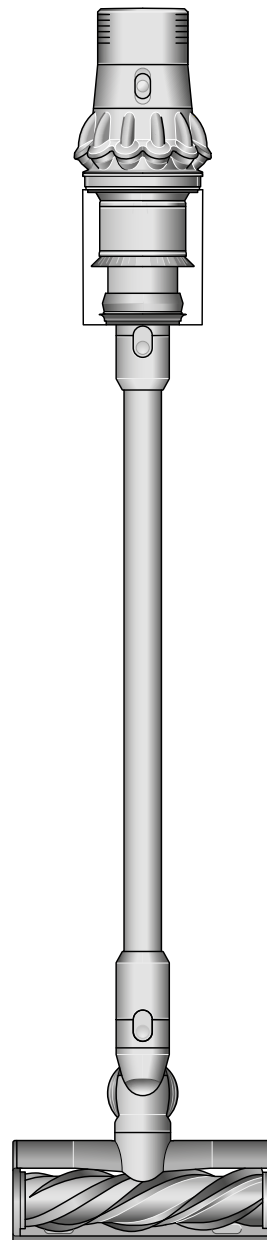


# dyson cyclone v10

## Manual de usuario



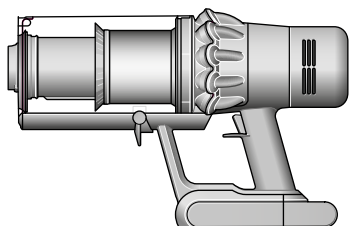
---

Qué contiene la caja  
Cómo empezar  
Cuidado de suelos  
Cómo cargar la máquina  
Vaciado del cubo  
Limpieza del cubo  
Eliminación de obstrucciones  
Eliminación de obstrucciones  
del cepillo Motorbar™

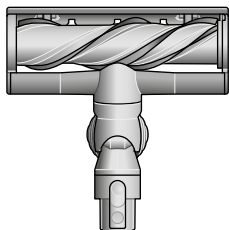
Eliminación de obstrucciones  
del minicepillo motorizado  
Eliminación de obstrucciones  
del accesorio para pelo  
Lavado del filtro  
Cómo lavar los cepillos Fluffy™  
Limpieza de accesorios  
Cuidado de la máquina

# Qué contiene la caja

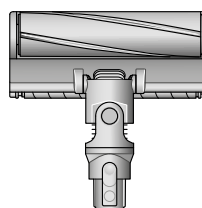
La máquina viene con uno o más de estos cepillos (no todos están incluidos).



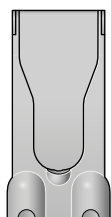
**Aspiradora**



**Cepillo Motorbar™**  
Las aspas desenredantes retiran automáticamente el pelo del cepillo.



**Cepillo Fluffy™**  
Suave nailon tejido retira los residuos grandes, mientras que los filamentos de fibra de carbono extraen el polvo fino de los suelos duros.



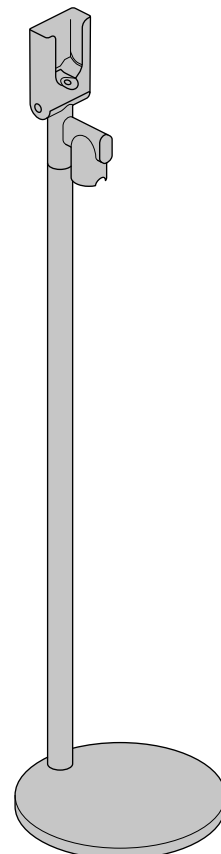
**Base de carga de pared**  
La aspiradora sin cable Dyson se coloca en la base de carga fijada a la pared, lista para la próxima limpieza.



**Clip de la empuñadura**  
Se acopla a la empuñadura de la aspiradora para sostener los accesorios.



**Cargador**  
Carga la aspiradora con o sin la base de carga.



**Base de carga portátil Floor Dok**  
La aspiradora Dyson se coloca en la base, donde se carga y recoge muy fácilmente en cualquier lugar, sin necesidad de fijarla a la pared.



**Empuñadura**

Algunos accesorios pueden no estar incluidos.

Puedes comprar accesorios adicionales en [www.dyson.es](http://www.dyson.es)



**Accesorio multifunción**  
Dos herramientas en una: cepillo y boquilla ancha, para alternar rápidamente entre tareas de limpieza y eliminación del polvo por casa o en el coche.



**Rinconera**  
Diseñada para una limpieza precisa alrededor de esquinas y espacios estrechos de difícil acceso.



**Manguera extensible**  
Añade hasta 61 cm de alcance flexible a cualquier accesorio acoplado para limpiar en zonas altas o bajas de tu hogar o coche.



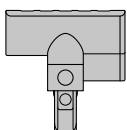
**Rinconera flexible**  
Se alarga y se dobla. Para los rincones del hogar y el coche más difíciles de alcanzar.



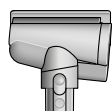
**Adaptador Up Top**  
Se dobla y se fija a diferentes ángulos. Se adapta a cualquier accesorio compatible para una limpieza eficaz en zonas altas de difícil acceso de tu hogar.



**Adaptador para zonas bajas**  
Se dobla para llegar cómodamente a zonas bajas. Diseñado para limpiar por debajo de los muebles bajos ajustando el ángulo del tubo a 90°.



**Minicepillo motorizado**  
El minicepillo motorizado está concentrado en un pequeño cabezal para eliminar suciedad difícil en colchones, tapicería y escaleras.



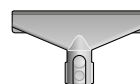
**Minicepillo motorizado antienredos**  
El cepillo cónico sin enredos gira el pelo en espiral y lo deposita en el cubo. Limpieza con motor para pequeños espacios.



**Cepillo suave**  
Insertado dentro de un faldón de suaves cerdas de nailon para limpiar cuidadosamente con aspiradora superficies y objetos delicados.



**Cepillo para la suciedad difícil**  
Sus rígidas cerdas de nailon eliminan la suciedad incrustada de alfombras gruesas, zonas de mucho uso e interiores de coches.



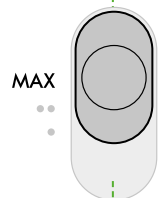
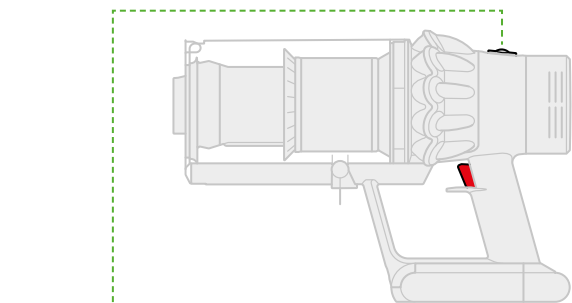
**Accesorio de tapicería y colchones**  
Elimina el polvo, la suciedad y los alérgenos de colchones y tapicería.



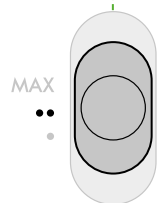
# Cómo empezar

## Modos de potencia

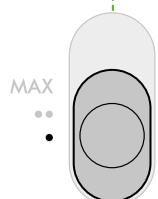
La potencia adecuada cuando la necesitas.  
Tres modos de potencia para elegir, para cualquier tarea en cualquier tipo de suelo.



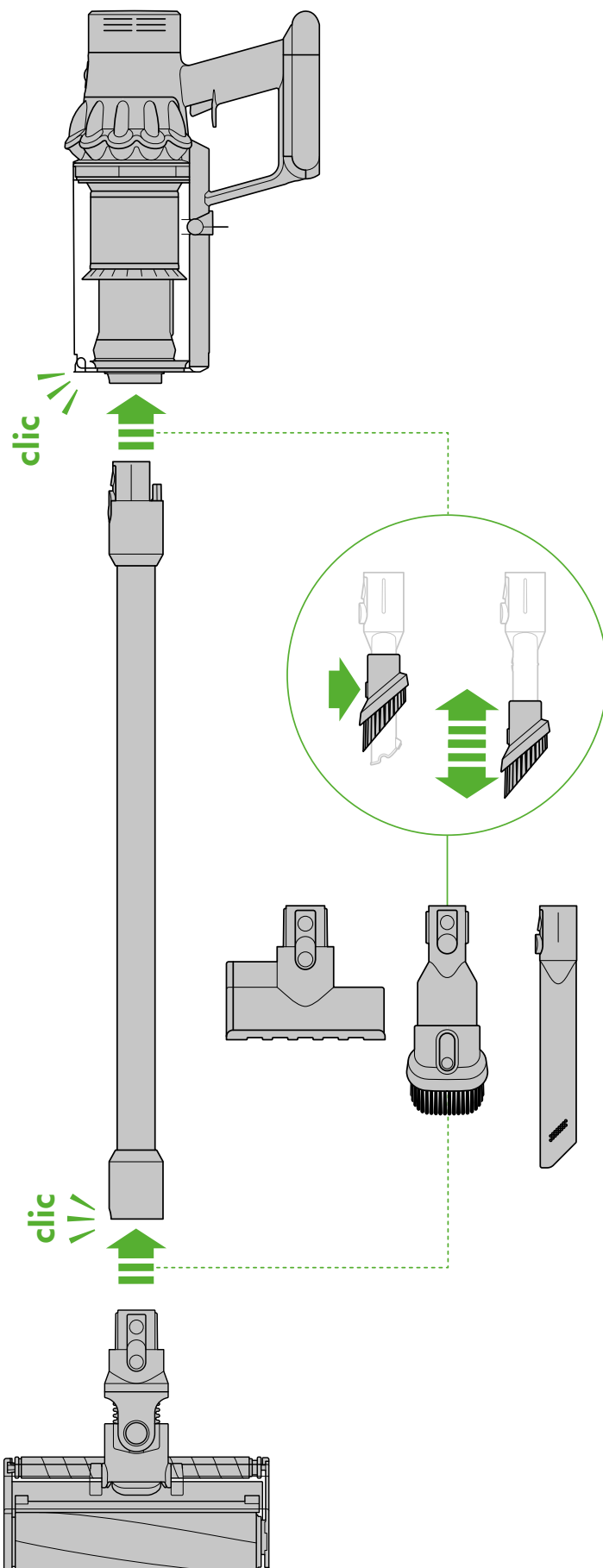
**Succión máxima**  
Limpieza intensiva de la suciedad incrustada.



**Modo succión 2**  
El equilibrio ideal entre potencia y autonomía.



**Modo succión 1**  
Mayor autonomía para un mayor tiempo de limpieza.



# Cuidado de suelos

Comprueba que la parte inferior del cepillo o accesorio esté limpio y libre de cualquier objeto que pueda provocar daños.

Antes de aspirar los suelos, alfombras y moquetas, comprueba las instrucciones de limpieza recomendadas por el fabricante.

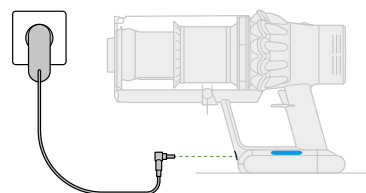
El cepillo de la máquina puede dañar algunos tipos de moquetas y suelos. Algunas moquetas desprenderán pelusa si se utiliza un cepillo giratorio al aspirar. En ese caso, recomendamos pasar la aspiradora sin el accesorio motorizado para suelos y consultar al fabricante de tu suelo.

## Cómo cargar la máquina

Conéctala al cargador directamente o en la base de carga.

La máquina no funcionará ni se cargará si la temperatura ambiente es inferior a 5 °C, para proteger así tanto el motor como la batería.

Las luces LED de tu máquina te indicarán el nivel de carga.



En carga, carga baja.



En carga, carga media.



En carga, casi llena.

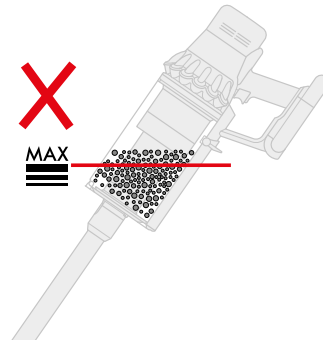


Totalmente recargada.



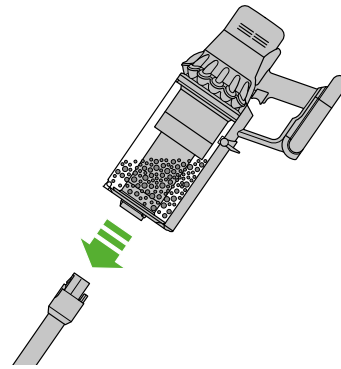
# Vaciado del cubo

Vacía el cubo en cuanto la suciedad alcance la marca «MAX»; no la superes nunca. Utilizar la máquina cuando la suciedad supera la marca «MAX» puede afectar al rendimiento y requerir un lavado del filtro más frecuente.



## Extrae la empuñadura

Pulsa el botón rojo de expulsión de la empuñadura situado en la parte superior de esta y retírala del cubo.

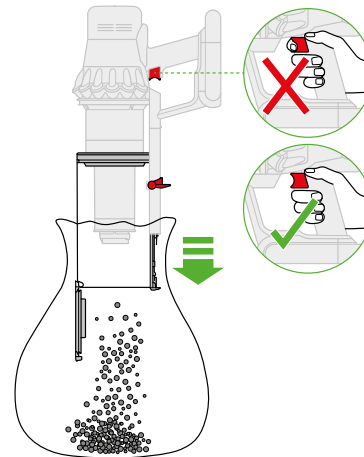


## Elimina la suciedad

Sujeta la máquina sobre el cubo, apuntando hacia abajo.

Presiona firmemente el botón rojo de expulsión del cubo. El cubo se deslizará hacia abajo, limpiando la rejilla a su paso. La base del cubo se abrirá.

Si el botón rojo de expulsión del cubo no se pulsa del todo, la base de cubo no se abrirá.

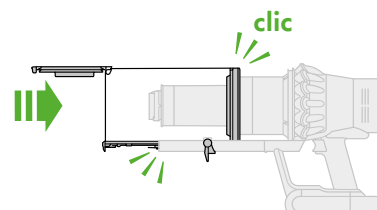


## Minimiza el contacto con el polvo

Cubre bien el cubo con una bolsa apta para polvo mientras lo vacías. Extrae el cubo con cuidado, cierra la bolsa y tírala.

## Cierra el cubo

Empuja la base del cubo hacia arriba hasta que el cubo y la base encajen donde les corresponde.



# Limpieza del cubo

## Extrae el cubo

Si necesitas limpiar el cubo, vacíalo como se muestra en el apartado «Vaciado del cubo».

Pulsa el botón rojo en la guía del cubo para expulsarlo y desliza el cubo por la guía.

Usa un paño húmedo que no suelte pelusa para limpiar el cubo.

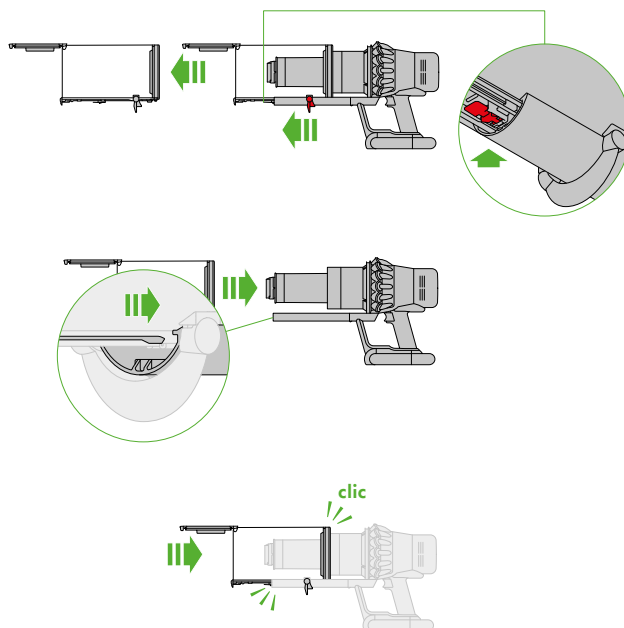
Asegúrate de que el cubo y las juntas estén completamente secos antes de volver a colocarlos.

## Vuelve a colocar el cubo

Inserta el cuerpo en la guía del cubo.

Cierra el cubo empujando su base hacia arriba hasta que el cubo y la base encajen donde les corresponde.

El cubo no se puede lavar en el lavavajillas y no se recomienda el uso de detergentes, abrillantadores ni ambientadores, ya que podrían dañar la máquina.



# Eliminación de obstrucciones

Desconecta la máquina del cargador antes de buscar obstrucciones. Ten cuidado de no tocar el botón de encendido y presta atención por si hubiera objetos punzantes.

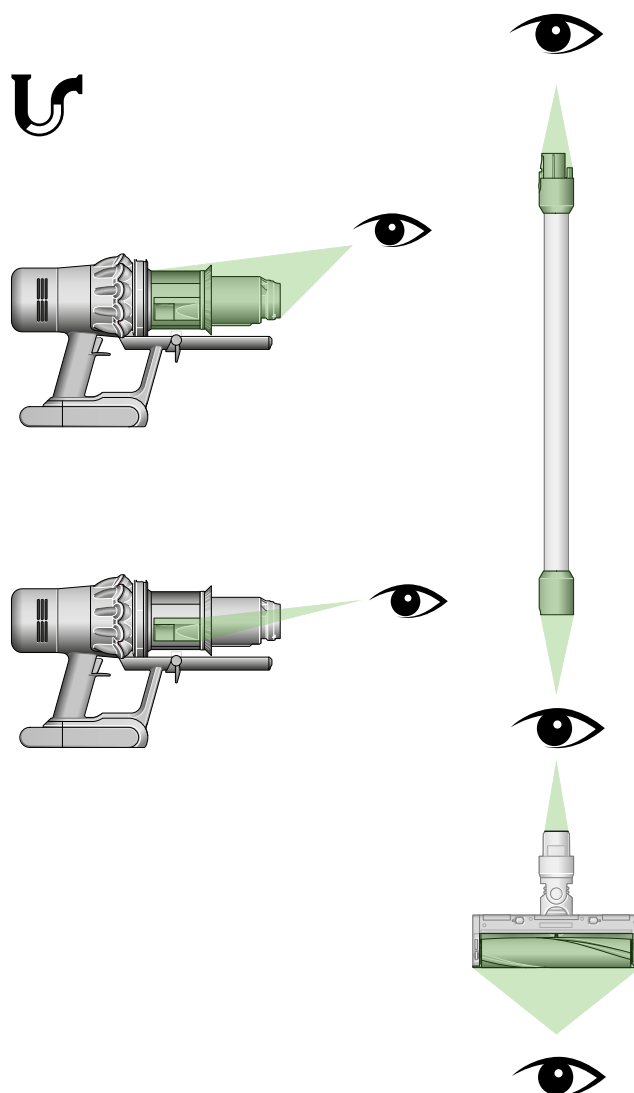
Deja que la máquina se enfríe antes de buscar obstrucciones.

No utilices la máquina mientras buscas obstrucciones, ya que podrías provocarte heridas.

Si la máquina detecta alguna obstrucción, el motor vibrará seis veces. No podrás usar la máquina hasta que no se haya solucionado la obstrucción.

La máquina se apagará automáticamente si intentas utilizarla cuando el motor está vibrando.

Deja que la máquina se enfríe antes de mirar si hay alguna obstrucción y, por tu seguridad, no toques el gatillo.



# Eliminación de obstrucciones del cepillo Motorbar™

El cepillo Motorbar™ no tiene cabezal lavable. Para mantener un rendimiento óptimo, comprueba el cepillo cada cierto tiempo y elimina cualquier obstrucción.

Asegúrate de que la máquina está desconectada del cargador y ten cuidado de no tocar el gatillo.



## Retira el cepillo

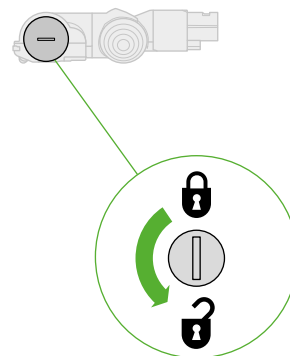
No metas ninguna pieza en el lavavajillas ni uses detergentes, abrillantadores o ambientadores.

Pulsa el botón de expulsión del cepillo del extremo de la empuñadura. Coloca el cepillo boca abajo.

Utiliza una moneda para abrir la tapa.

Gira la tapa del extremo y retírala del cepillo. No laves la tapa del extremo.

Desliza el cepillo para sacarlo del cabezal de limpieza.



## Busca obstrucciones

Retira todos los residuos del cepillo.

Comprueba dentro del cepillo y elimina cualquier suciedad u obstrucción.

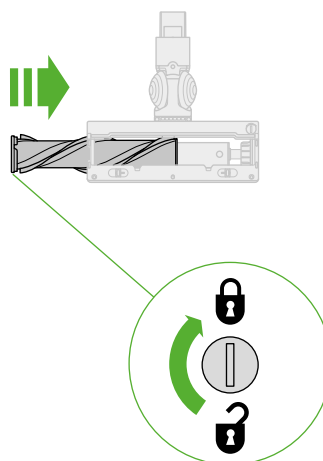
El cepillo Motorbar™ no es lavable. Límpialo con un paño húmedo libre de pelusa.

## Coloca de nuevo el cepillo

Vuelve a colocar la tapa del extremo en el cepillo y deslízalo en el cepillo.

Pon la tapa del extremo en la posición de bloqueo.

El cepillo no puede lavarse y únicamente debe limpiarse con un paño libre de pelusa.



# Eliminación de obstrucciones del minicepillo motorizado

El minicepillo motorizado no tiene ningún cepillo lavable. Para mantener un rendimiento óptimo, comprueba el cepillo cada cierto tiempo y elimina cualquier obstrucción.

Asegúrate de que la máquina está desconectada del cargador y ten cuidado de no tocar el gatillo.

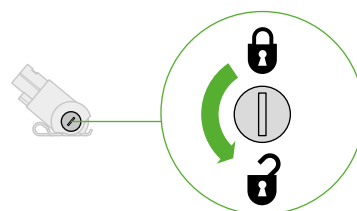
## Retira el cepillo

No metas ninguna pieza en el lavavajillas ni uses detergentes, abrillantadores o ambientadores.

Utiliza una moneda para abrir la tapa.

Gira la tapa del extremo y retírala del cepillo. No laves la tapa del extremo.

Desliza el cepillo para sacarlo del cabezal de limpieza.

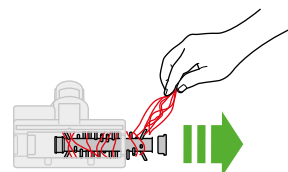


## Busca obstrucciones

Retira todos los residuos del cepillo.

Comprueba dentro del cepillo y elimina cualquier suciedad u obstrucción.

El minicepillo motorizado no es lavable. Límpialo con un paño húmedo libre de pelusa.

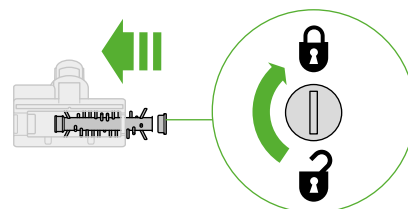


## Coloca de nuevo el cepillo

Vuelve a colocar la tapa del extremo en el cepillo y deslízalo en el cepillo.

Pon la tapa del extremo en la posición de bloqueo.

El cepillo no puede lavarse y únicamente debe limpiarse con un paño libre de pelusa.



# Eliminación de obstrucciones del accesorio para pelo

El cepillo del accesorio para pelo no puede lavarse. Para mantener un rendimiento óptimo, comprueba el cepillo cada cierto tiempo y elimina cualquier obstrucción.

Asegúrate de que la máquina está desconectada del cargador y ten cuidado de no tocar el gatillo.

## Retira la tapa y el cepillo

Extrae el accesorio para pelo de la empuñadura o de la máquina.

Presiona la placa base para abrirla. Presiona hacia abajo la palanca roja para extraer la tapa del cepillo.

Retira la tapa del cepillo del cuerpo principal del accesorio.

## Busca obstrucciones

Tira del cepillo con fuerza para extraerlo del cuerpo principal.

Comprueba los tres componentes del accesorio para pelo por si hubiera alguna obstrucción y elimínala.

El accesorio para pelo no puede lavarse. Límpialo con un paño húmedo libre de pelusa.

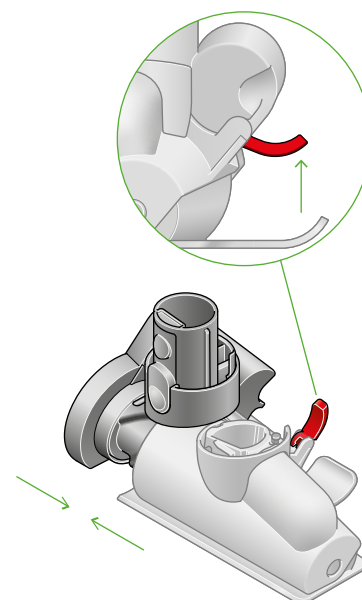
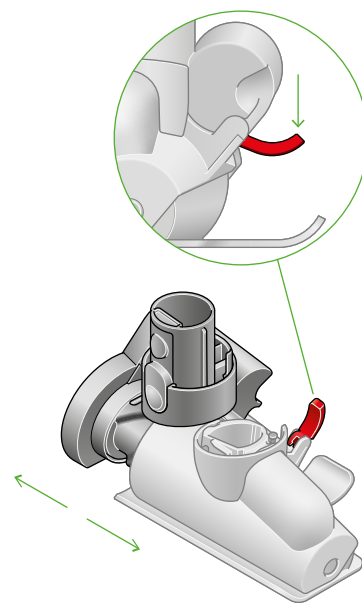
No metas ninguna pieza en el lavavajillas ni uses detergentes, abrillantadores o ambientadores.

## Vuelve a montar el accesorio para pelo

Vuelve a colocar el cepillo en su lugar y presiona con fuerza hasta que se acople.

Comprueba que la palanca roja de bloqueo esté en la posición de desbloqueo. Alinea la tapa del cepillo con la guía del cuerpo principal. Presiona hacia abajo hasta que haga clic.

Presiona la palanca roja de bloqueo hacia arriba hasta que haga clic y vuelve a colocar la placa base en su sitio.



# Lavado del filtro

Lava el filtro al menos una vez al mes para mantener una potencia de succión óptima.

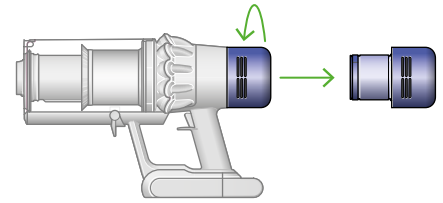
En la parte superior de la batería, se iluminará el LED del filtro cuando este necesite limpieza. Este LED parpadeará si el filtro no está correctamente colocado.

Para más información y asistencia para la máquina, visita el sitio web: [www.dyson.es/support](http://www.dyson.es/support)

## Gira el filtro para retirarlo

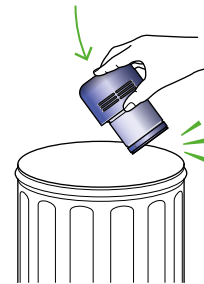
Gira el filtro en sentido contrario a las agujas del reloj y retíralo de la máquina.

FILTER  
FILTRE  
FILTRO



## Da pequeños golpecitos al filtro

Antes de lavar el filtro, sacúdelo con unos ligeros golpecitos sobre un cubo para eliminar el polvo y los residuos sueltos.



## Lava el filtro

Lava el filtro con agua tibia del grifo, frotándolo suavemente con los dedos para eliminar la suciedad.

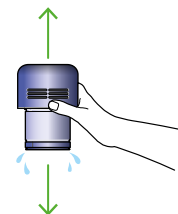


## Llévalo y agítalo

Llena el filtro con agua tibia del grifo.

Pon la mano sobre el extremo abierto del filtro y sacúdelo con fuerza para eliminar la suciedad y los residuos atrapados.

Repite los pasos hasta que el agua salga limpia.



## Sacude y seca

Vacía el filtro y sacúdelo con fuerza para eliminar el exceso de agua.

Sigue sacudiéndolo hasta que no salga agua del filtro.

Pon el extremo del filtro hacia arriba, como se indica.

Coloca el filtro sobre su extremo y déjalo secar durante al menos 24 horas en un lugar cálido y bien ventilado.

No seques el filtro en la secadora, el microondas o junto a una llama abierta.

Importante: el filtro deberá estar totalmente seco antes de volver a colocarlo en la máquina. Si se usa con un filtro húmedo, la máquina podría sufrir daños.





# Cómo lavar los cepillos Fluffy™

Tu máquina tiene dos cepillos lavables. Para mantener un rendimiento óptimo, comprueba y lava los cepillos regularmente.

Asegúrate de que la máquina está desconectada del cargador y ten cuidado de no tocar el gatillo.

## Retira los cepillos

No metas ninguna de las piezas de la máquina en el lavavajillas, la lavadora, la secadora, el horno, el microondas o junto a una llama abierta.

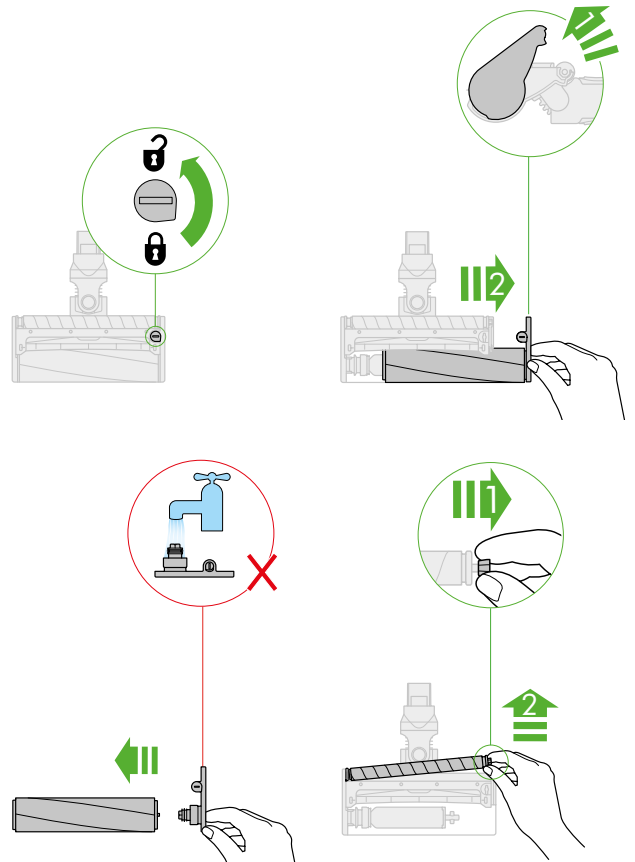
Usa únicamente agua fría para lavar los cepillos y no uses ningún detergente.

Pon el cepillo boca abajo. Con una moneda, gira la tapa 180° en sentido contrario a las agujas del reloj hasta que se abra haciendo clic.

Presiona la tapa hasta la posición de abierto y desliza el cepillo para sacarlo del cabezal.

Retira la tapa del cepillo y no la laves.

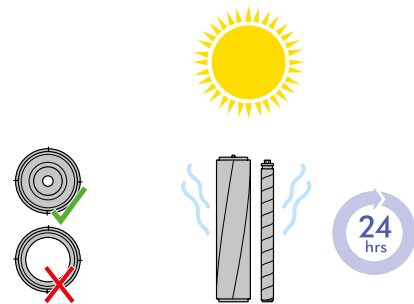
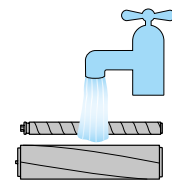
Saca el cepillo pequeño del cabezal.



## Lava y seca los cepillos

Pon los cepillos bajo el agua del grifo y frótalos suavemente para eliminar la pelusa o suciedad.

Coloca los cepillos en posición vertical como se indica. Déjalos secar por lo menos 24 horas.

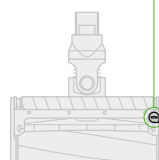
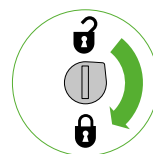
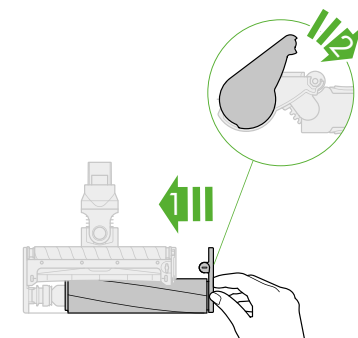
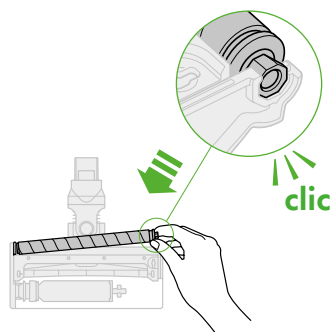


Antes de volver a colocarlos, comprueba que los cepillos estén totalmente secos. Coloca primero el cepillo pequeño insertando el extremo redondeado y luego presiona el extremo octogonal hasta que se coloque haciendo un clic.

Vuelve a colocar la tapa del extremo en el cepillo principal.

Coloca el cepillo principal en el cabezal de limpieza. Presiona la tapa del extremo hacia abajo hasta la posición de cierre.

Gira la tapa 180° en el sentido de las agujas del reloj hasta que se cierre. Comprueba que el cierre y los cepillos estén correctamente colocados.



# Limpeza de accesorios

No metas ninguna pieza en el lavavajillas ni uses detergentes, abrillantadores o ambientadores.

Límpialos con un paño húmedo que no suelte pelusa, sin tocar el extremo del conector.

Asegúrate de que todos los accesorios estén totalmente secos antes de utilizarlos.



Accesorio multifunción



Rinconera



Manguera extensible



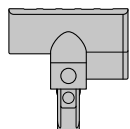
Rinconera flexible



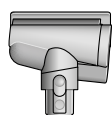
Adaptador Up Top



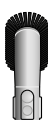
Adaptador para zonas bajas



Minicombi motorizado



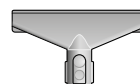
Minicombi motorizado antienredos



Cepillo suave



Cepillo para la suciedad difícil



Accesorio de tapicería y colchones

# Cuidado de la máquina

Para asegurarte de que tu máquina funciona de manera óptima, es importante limpiarla con frecuencia y comprobar si hay obstrucciones.

## Cuidado de la máquina

Si la máquina tiene polvo, límpiala con un paño húmedo que no suelte pelusa.

Comprueba el cepillo, los accesorios y el cuerpo principal de la máquina por si hubiera obstrucciones.

Lava el filtro periódicamente y deja que se seque del todo.

No uses detergentes ni abrillantadores para limpiar la máquina.

## Cuida la batería

Para obtener el máximo rendimiento y la máxima vida útil de la batería, utiliza el modo Eco.

La máquina no funcionará ni se cargará si la temperatura ambiente es inferior a 5 °C, para proteger así tanto el motor como la batería.

## Luces de diagnóstico

Si ves una luz de diagnóstico en tu máquina, llama a Dyson para que te ayuden.

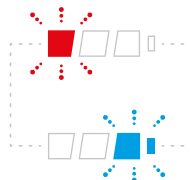
Avería de la batería.



Avería del cuerpo principal.



Avería del cargador.



## Números de serie

Podrás encontrar los números de serie en la máquina, la batería y el cargador. Utiliza el número de serie para registrarte.